

**Anlage zur Scopingunterlage / GFN mbH 24.11.2021 (21\_008)**

>> Errichtung und Betrieb einer WEA vom Typ NORDEX N163 NH118 in der Gemeinde Weesby

**A1:** Übersichtslageplan mit 1.500m Wirkungsbereich um den WEA Standort (01.11.21 / REV.1 - M 1:15.000)

**A2:** Übersichtslageplan Windpark (01.11.21 / REV.1 - M 1:5.000)

**A3:** Detailblatt WEA N-04 (01.11.21 / REV.1 - M 1:2.000)









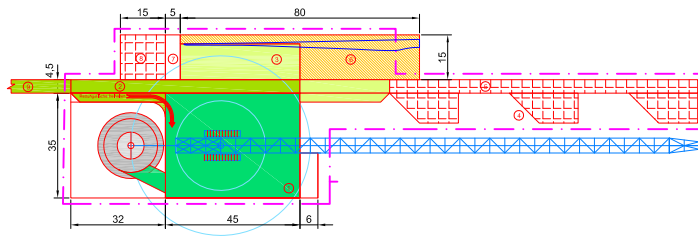


Projekt:  
**WP Bramstedtlund II**

Detailblatt:  
WEA Standort mit KSP Spezifikation

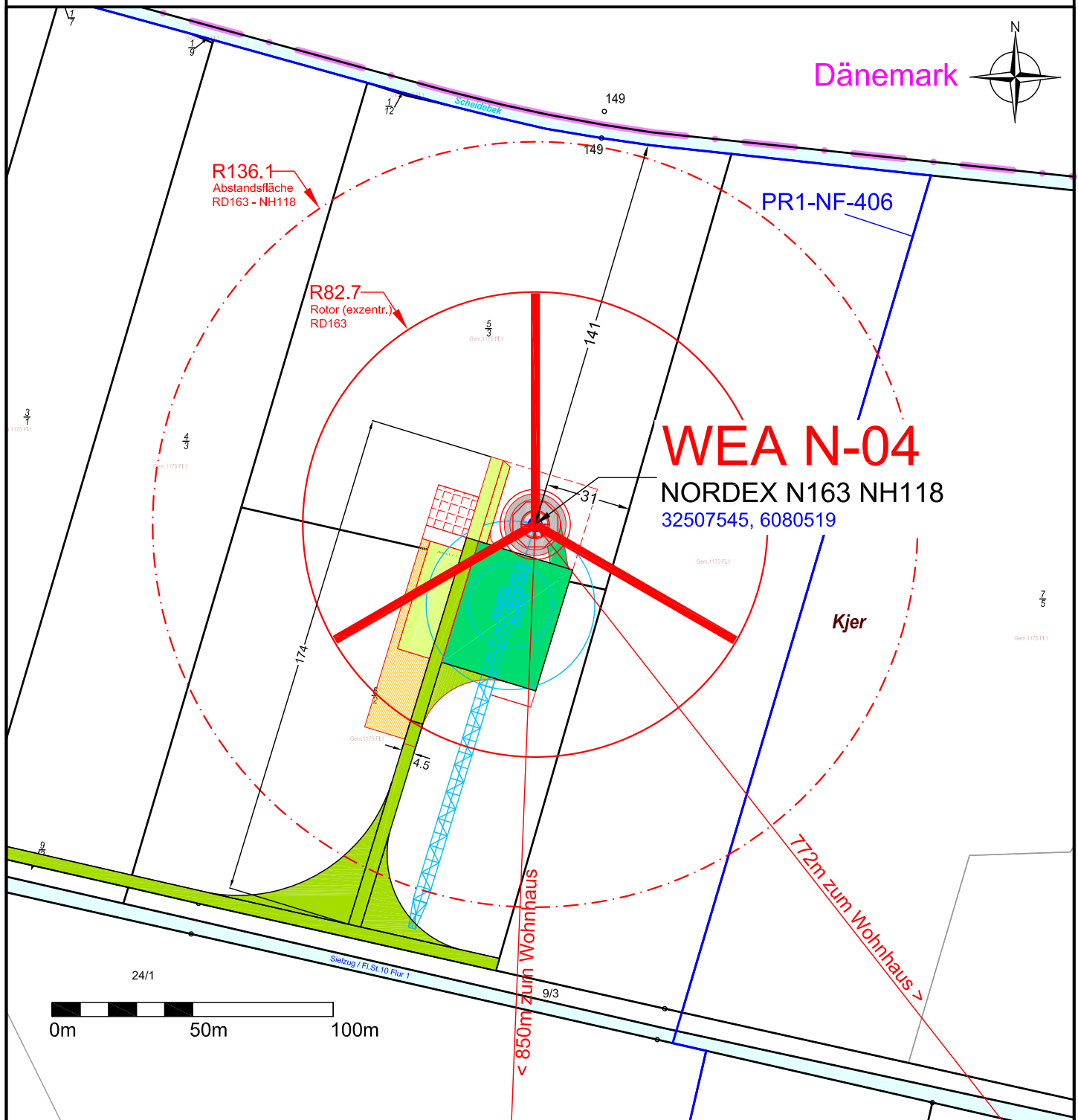
WEA (neu):  
**NORDEX N163 NH118 - 5.60 MW**  
Rotordurchmesser = 163.0m  
NH = 118.0m ü.Gr. / GH = 199.5m ü.Gr.

Vorhabenträger:  
**BWP Bramstedtlund GmbH&Co.KG**  
Osewoldterkoog 10 in 25899 Dagebüll



Legende: Alle Angaben der Herstellerdokumentation beachten!  
Dokument: NORDEX Transport-access-roads-and-crane-requirements

- ① Stellfläche Montagekran (befestigt): 35m x 45m = ca. 1.600m<sup>2</sup>
- ② Transportweg am KSP, Zufahrt (befestigt): ca. 460m<sup>2</sup>
- ③ Vormontagefläche Schotter befahrbar (wiederherstellbar): ca. 710m<sup>2</sup>
- ④ Stellfläche Hilfskran (Stahlplatten, temporär): 3 x 180m<sup>2</sup> = ca. 540m<sup>2</sup>
- ⑤ Ausweiche- und Montagefläche Hilfskran (Stahlplatten, temporär): ca. 450m<sup>2</sup>
- ⑥ Lagerfläche Rotorblätter (unbefestigt, eben, wurzelstockfrei): ca. 660m<sup>2</sup>
- ⑦ Transportgestelle (Bongossi Holzmaten, temporär): 15m x 5m = ca. 75m<sup>2</sup>
- ⑧ Nabe-Vormontagefläche (Stahlplatten, temporär): 15m x 15m = ca. 225m<sup>2</sup>
- ⑨ Zuwegung ca. 4.250m<sup>2</sup> inkl. Vergrößerung Einfahrtbereich L192
- ⑩ Fundament - überbaute Fläche ca. 490m<sup>2</sup> (D= ca. 25m)



Alle Maße sind vor Ort zu prüfen. Abweichungen, Unstimmigkeiten oder Bedenken sind dem Bauleiter/ Bauherrn vor der Bauausführung mitzuteilen!

Az. BImSchG Genehmigung:  
LLUR G40/2021/285

01.11.21  
[AH] ENG

Rev.1  
M 1: 2.000