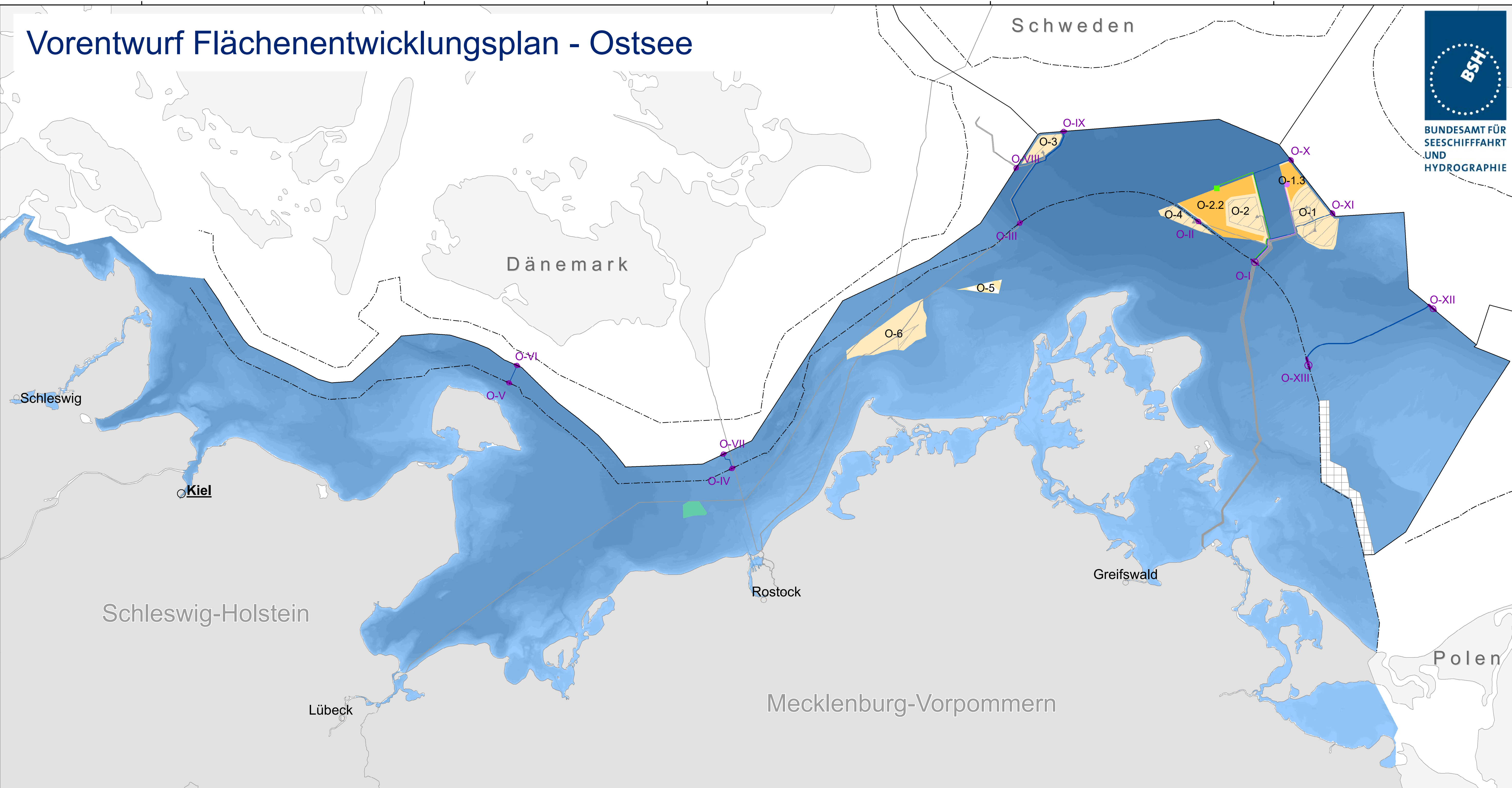


Vorentwurf Flächenentwicklungsplan - Ostsee



BUNDESAMT FÜR
SEESCHIFFFAHRT
UND
HYDROGRAPHIE



Festlegung

- Gebiet
- Fläche aus FEP 2023
- Konverterplattform
- Umspannplattform
- Gleichstrom-Seekabelsystem
- Drehstrom-Seekabelsystem
- grenzüberschreitendes Seekabelsystem
- Grenzkorridor

Festlegung im Küstenmeer

- Gebiet
- Gebiet in Prüfung
- Testfeld

nachrichtliche Darstellung

- Offshore-Windparks, die vrs. 2025 in Betrieb sind
- Plattformen, die vrs. 2025 in Betrieb sind
- Stromkabel, die vrs. 2025 in Betrieb sind

Grenzen

- Küstenmeer
- Festlandsockel/AWZ
- Nordansteuerung bzw. Außenreedee der Häfen Stettin und Swinemünde*

* Dieser Bereich ist vom Flächenentwicklungsplan wegen widersprechender Rechtsauffassungen nicht erfasst. Nach deutscher Ansicht handelt es sich um einen Teil der deutschen ausschließlichen Wirtschaftszone, wobei hieraus im Verhältnis zu Polen keine Rechte und Pflichten geltend gemacht werden. Nach polnischer Ansicht ist dieser Bereich Teil des polnischen Küstenmeeres.

External data source: BKG
Geodatic Datum: ETRS 89
Map projection: LAEA
BSH / O1 | September 2023