



Nærrå-Agernæs Vildtreservat

Danmark er et vigtigt knudepunkt på trækvejene for millioner af svaner, gæs, ænder og vadefugle. For at beskytte vandfuglene imod jagt og anden forstyrrelse under deres ophold i Danmark er der etableret et netværk af natur- og vildtreservater. Her har fuglene fred til at raste og søge føde. En række reservater sikrer også fugle og sæler fred i yngletiden.

Reservatet og landskabet

Nærrå-Agernæs Vildtreservat er oprettet i 1998. Reservatet omfatter ca. 2.000 ha. Af landarealer er omfattet Nørreby Hals samt øer og strandenge på den østlige side af Nærrå Strand.

Nærrå Strand er en af de sidste rester af et tidligere udbredt fjordlandskab på Nordfyn. Landhævninger og inddæmninger har gennem tiden medført store ændringer i kyststrækningerne på Nordfyn.

Den nuværende kyst er meget dynamisk med konstant erosion og nye landdannelser. Nærrå Strand er et meget lavvandet fjordområde med en ganske smal kystlinje med naturlig strandvegetation. Agernæs Flak er en stor vade med forhold næsten som Vadehavet i Sønderjylland. Ved Ejlinge, Lindø, Dræet og Æbelø Holm er der store lavvandede områder.

Fuglene

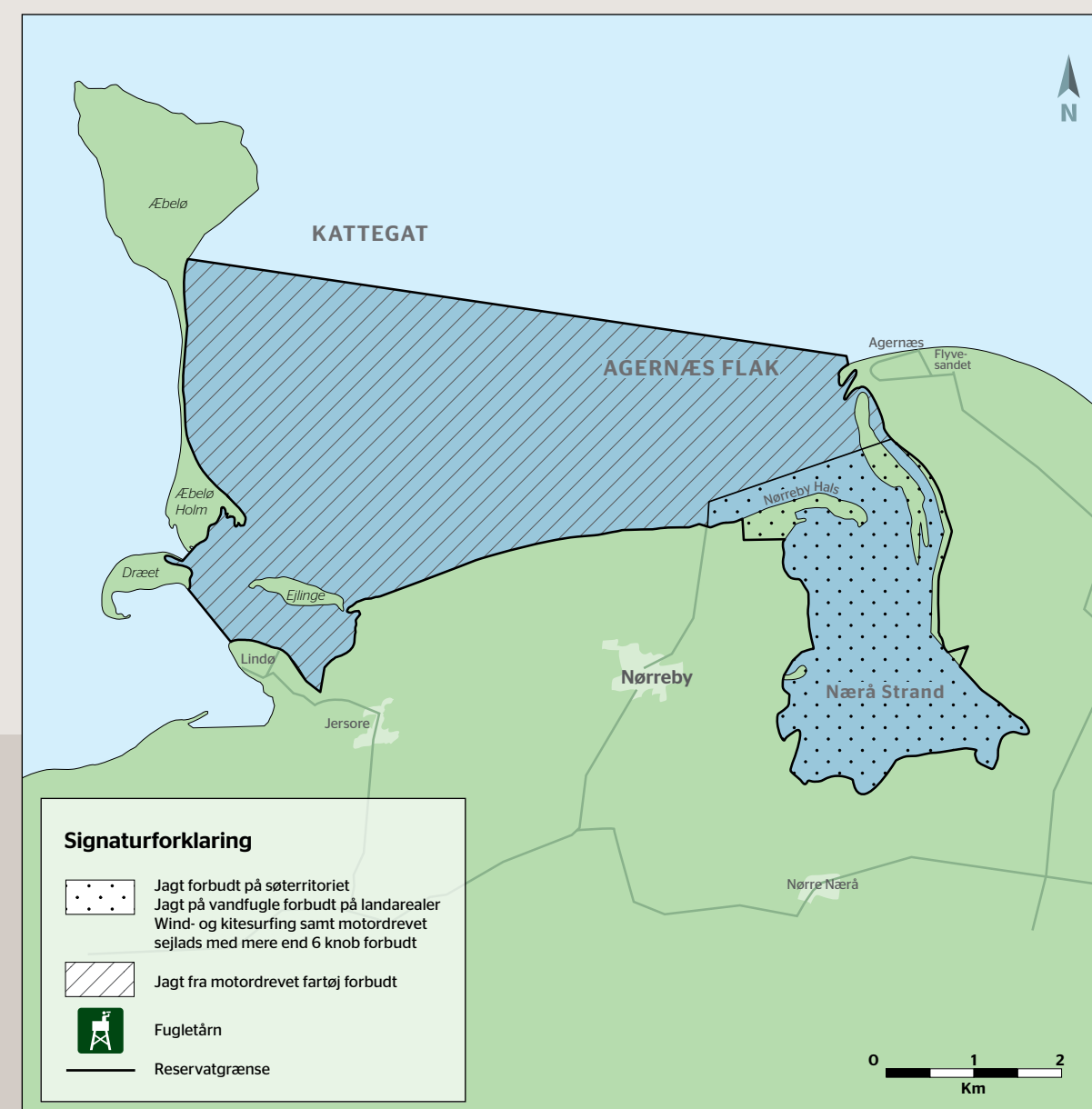
På vaderne ses særligt i sensommeren store mængder af rastende vadefugle. De mest almindeligt forekommende arter er ryle, hjejle, lille kobbersneppe, vibe og stor regnspove. Af andefugle forekommer der store flokke af svømmeænder, især gråand, pipeand, gravand og krikand. Af dykænder

Særlig værdifuld natur

Danmark har udpeget dette vådområde i henhold til Ramsar-konventionen. Området er optaget på konventionens liste pga. dets særlige betydning som levested for vandfugle. Ramsar-arealet i Danmark udgør 7.400 km².

Alle danske Ramsar-områder indgår i Natura 2000, som er et netværk af beskyttede naturområder i EU. En naturplan for området sikrer, at myndigheder og lodsejere drager omsorg for områdets naturtyper samt plante- og dyrearter.

Læs mere om Ramsar, Natura 2000 og vildtreservater på www.naturstyrelsen.dk



Fugle-illustration: Jens Overgaard Christensen

ses ofte hvinand og trolldand. Ved lavvande raster der ofte skarver på vaderne. Forår og efterår kan der ses store flokke af grågæs og mørkbuget knortegås. Gennem de senere år raster der et stigende antal bramgæs i området.

I Nærrå Strand yngler mindre bestande af vandfugle som fx. klyde, strandskade, stor præstekrave og rødben. Desuden yngler der knopsvane, ederfugl, toppet skallesluger, gravand og blishøne. I rørskovene yngler rørhøg, rørsanger og kærsanger. På strandengene yngler engpiber.

Reservatbestemmelser

I området mellem Flyvesandet, den sydlige kant af Æbelø og Lindø er der forbud mod jagt fra motorbåd. I Nærrå Strand, og et område nord for denne, er der forbud mod jagt og brætsejls. I dette område må der maksimalt sejles 6 knob med motordrevet fartøj. På Nørreby Hals, samt på øer og strandenge på østsiden af Nærrå Strand, er der forbud mod jagt på vandfugle.



Viber

