

Jane Rosenstand Laugesen
EnviDan A/S
Via mail: jrp@envidan.dk

Tel.: +45 98 45 50 00
post@frederikshavn.dk
www.frederikshavn.dk
CVR-nr. 29189498

9. august 2022

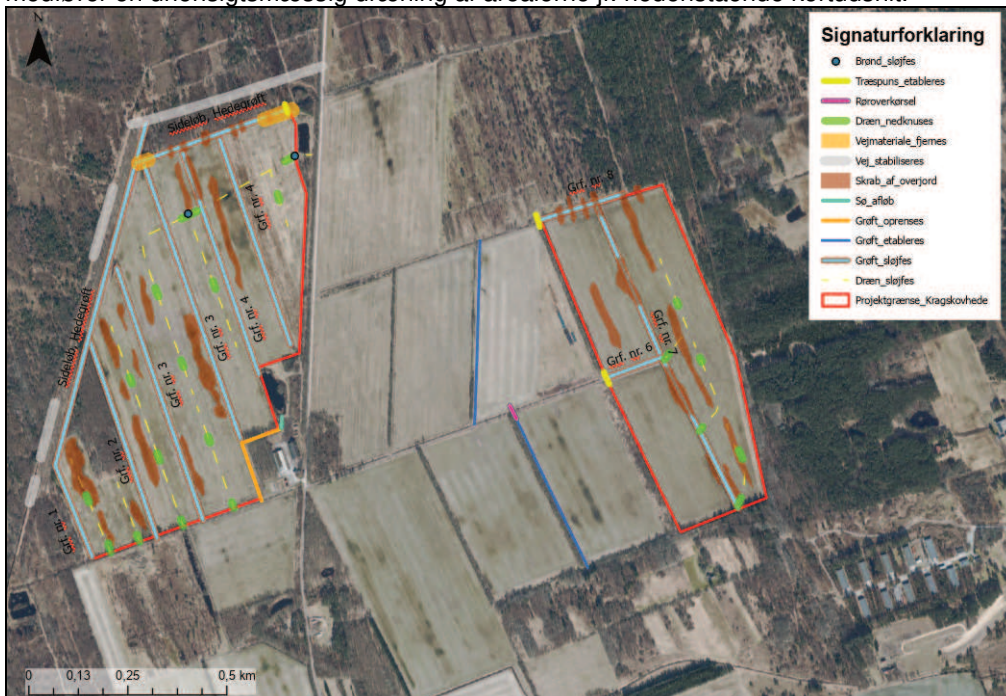
Naturudtalelse i forbindelse med forundersøgelse til lavbundsprojekt ved Kragsskovhede

Frederikshavn Kommune er blevet bedt om en naturudtalelse i forbindelse med et lavbundsprojekt ved Kragsskovhede. Projektområdet er beliggende indenfor matr. nr. 2i Jerup By, Elling.

Formålet med projektet er at reducere udledning af drivhusgasser ved at tage ca. 70 ha landbrugsarealer ud af omdrift og samtidig hæve grundvandspejlet i jordmatrixen, således at nedbrydningen af jordens kulstof reduceres. Derudover er det et formål at genskabe naturlig hydrologi og forbedre naturen i området.

Sagsnummer:
Geo-2022-05512
Sagsbehandler:
Sisse Lindholm
Direkte telefon.:
98 45 63 83
E-mail: sili@frederikshavn.dk

Projektet gennemføres ved at sløjfe eksisterende dræn og lukke de grøfter der i dag medfører en u hensigtsmæssig dræning af arealerne jf. nedenstående kortudsnit.



Kort 1. Kortudsnittet viser hvilke aktiviteter der skal sikre naturlig grundvandsforhold inden for projektområdet.

For at sikre eksisterende landbrugsarealer imellem de to projektområder, etableres to nye grøfter markeret med blå streg på ovenstående kortudsnit.

Beskyttet natur

Side2/4

Hovedparten af projektområdet består af landbrugsjord i omdrift eller græs, og der er kun en meget lille del beskyttet mose i den sydvestlige del, samt et to beskyttede søer som ikke vurderes at blive påvirket af projektet. De grøfter og vandløb som planlægges nedlagt er ligeledes registreret som beskyttede jf. naturbeskyttelseslovens §3. Projektområdet ligger i umiddelbar tilknytning til Råbjerg Mose som består af et uberørt Rimmer/dopper landskab med mosaik af beskyttet hede, mose og eng. Projektområdet har tidligere været en del af dette rimmer/dopper landskab indtil det i 1950`erne blev planeret og opdyrket.



Kort 2. Kortudsnit som viser registrering af beskyttet natur inden for projektområdet (markeret med rød streg) og uden for projektområdet.

Natura2000

Projektområdet ligger indenfor Natura2000 område for Jerup Hede, Råbjerg og Tolshave Mose (habitatområde H3 og fuglebeskyttelsesområde F6). Udpegningsgrundlaget ses af nedenstående figur.

Udpegningsgrundlag for Habitatområde nr. 3		
Naturtyper:	Strandeng (1330)	Grå/grøn klit (2130)
	Klithede* (2140)	Grårisklit (2170)
	Klitlavning (2190)	Enebærklit* (2250)
	Søbred med småurter (3130)	Næringsrig sø (3150)
	Brunvandet sø (3160)	Vandløb (3260)
	Våd hede (4010)	Tør hede (4030)
	Enekrat (5130)	Surt overdrev* (6230)
	Tidvis våd eng (6410)	Urtebræmme (6430)
	Højmose* (7110)	Nedbrudt højmose (7120)
	Hængesæk (7140)	Tørvelavning (7150)
	Riggær (7230)	Stilkeke-krat (9190)
	Skovbevokset tørvemose* (91D0)	
Arter:	Hedepletvinge (1065)	

Udpegningsgrundlag for Fuglebeskyttelsesområde nr. 6		
Fugle:	pletlet rørvagt (Y)	engsnarre (Y)
	trane (Y)	tinksmed (Y)
	mosehornugle (Y)	rødrygget tornskade (Y)

Side3/4

Figure 1. Udpegningsgrundlaget for Natura2000 området

I tæt tilknytning til projektområdet, er der udpeget arealer med habitatnaturtyperne Skovbevokset Tørvemose, Våd Hede, Tør Hede, Surt Overdrev, Tidvis våd eng og Hængesæk, som alle er på udpegningsgrundlaget for habitatområdet H3. Derudover er der udpeget arten Hedepletvinge og fuglene Plettet rørvagt, Trane, Tinksmed, Mosehornugle, Natravn, Hedelærke og Rødrygget Tornskade som også må formodes at kunne findes i Råbjerg Mose.

Fælles for habitatnaturtyperne er, at deres tilstand trues af dræning, fraværd af naturlig hydrologi samt direkte påvirkning fra gødskning og sprøjtemidler fra nærliggende landbrugsarealer. Især den Skovbevoksede tørvemose bærer præg af mangel på naturlig hydrologi på grund af omfattende dræning i området. Det samme gælder for Tidvis våd eng som især trues af tilgroning med træer og buske. Denne tilgroning vil ske hurtigere ved manglende vand, hvilket medfører nedbrydning af jordens tørvelag. Naturtypen Tør hede findes hovedsageligt på de højere liggende og mere sandede arealer på rimmerne. Habitatnaturtypen Tør heden vil således ikke blive påvirket negativt af projektet på trods af, at området formodes at blive vådere.

Bilag IV-arter

En række dyr og planter omfattet af habitatdirektivets bilag IV kan have levested, fødesøgningsområde eller sporadisk opholdssted på egnen omkring projektområdet. På baggrund af faglig rapport nr. 635 fra DMU samt øvrigt kendskab til området, vurderes det umiddelbart at det kunne være: Spidssnudet Frø, Markfirben, Strandtudse, Odder og Flagermus.

Potentiel forekomst i området af de nævnte bilag IV-arter vurderes knyttet til områdets beskyttede naturarealer, småskove, vandløb og udyrkede arealer i øvrigt. Projektet vurderes at få en neutral til positiv effekt på levesteder samt yngle- og rasteområder for de nævnte arter, idet der kommer mere natur, flere vådere arealer og bedre sammenhæng med den omkringliggende natur.



Naturudtalelse

Side4/4

Projektet kræver dispensation fra naturbeskyttelseslovens §3 til nedlæggelse og etablering af stemmeværker i beskyttede vandløb. Ligeledes kræves der dispensation for påvirkningerne af beskyttet natur inden- og uden for projektområdet.

Endelig kræver projektet en reguleringstilladelse fra vandløbslovens §17 til nedlæggelse af grøfter, etablering af stemmeværker og overkørsler samt etablering af de 2 nye grøfter.

Da projektet gennemføres på en sådan måde, at området både landskabeligt og naturmæssigt, kommer til at ligne det oprindelige rimmer/dopper landskab, og da det forventes at projektet udelukkende vil få en positiv effekt på de beskyttede naturtyper, er kommunen sindet at meddele dispensation i alle forhold.

De beskyttede vandløb som planlægges nedlagt er i meget dårlig naturtilstand, og da projektet fremmer en naturlig hydrologi, forventes en nedlæggelse af vandløbene at få en stor naturforbedrende effekt på hele området. Normalt er det jf.

naturbeskyttelsesloven ikke tilladt at ændre en beskyttet naturtilstand til en anden, på trods af dårlig tilstand. I dette tilfælde er det kunstigt gravede drængrøfter der sløjfes, samt den oprindelige natur der genetableres, hvorfor der kan opnås dispensation.

Projektet vurderes udelukkende at få en positiv påvirkning på Natura2000 området og på bilag IV-arter i området.

Med venlig hilsen

Sisse Lindholm

Sagsbehandler/Natur