

Vestbjerg d. 7. december 2022

Til: **Miljøministeriet**

Naturstyrelsen | Mosskovgård, Møldrupvej 26 | 9520 Skørping

Udtalelse vedr. arkæologiske interesser i forbindelse med planer om skovrejsning på matr. 8b, Fræer by, Fræer.

Nordjyske Museer skal hermed gøre opmærksom på, at anlægsarbejde inden for det aktuelle projektareal potentielt vil berøre områder med væsentlige arkæologiske interesser.

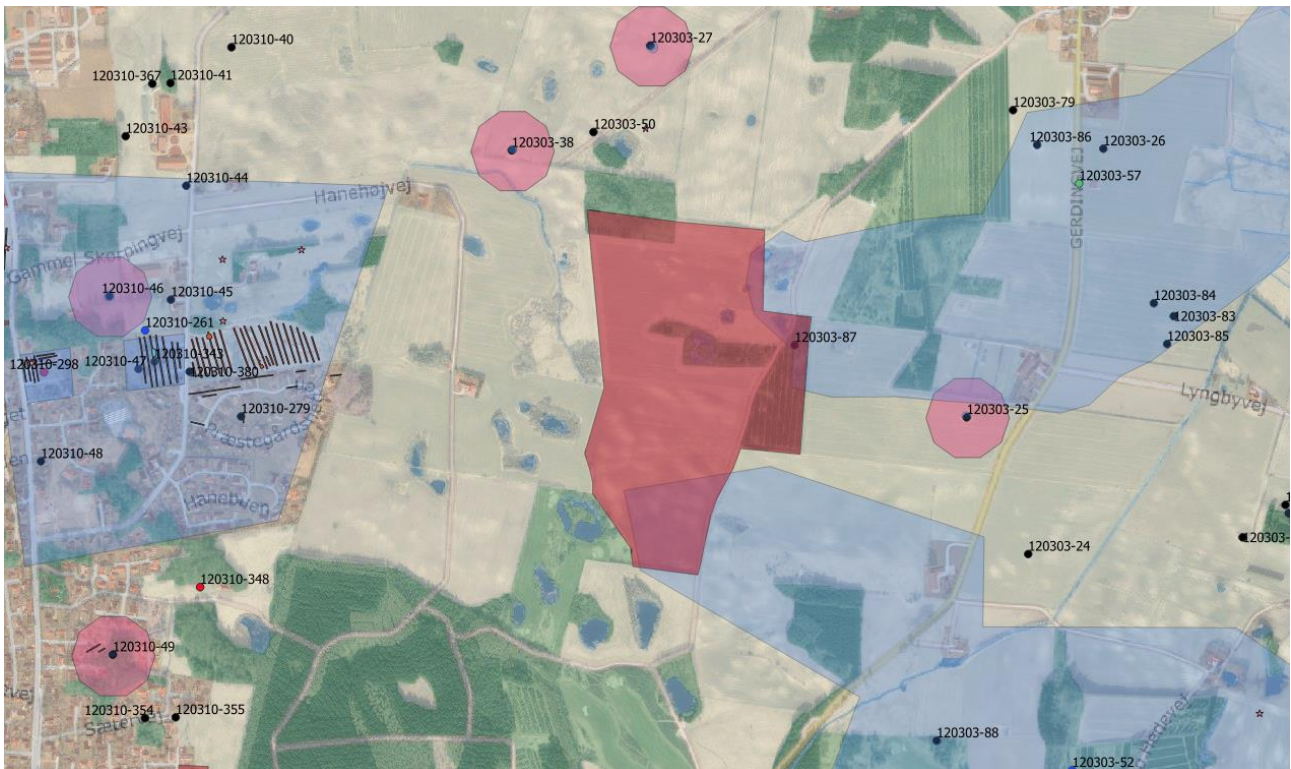


Fig. 1. Luftfoto med markering af projektarealet (rød), kendte fortidsminder (prik: sort=oldtid, rød=stenalder, grøn=bronzealder, blå=jernalder), Fortidsmindearealer med blå og museets tidligere undersøgelser i området (brun streg). 100 m zoner omkring fredede gravhøje (rosa). Baggrund: Ortofoto fra 2020 © Datafordeler.

Det godt 33 ha store projektområde ligger i kuperet terræn mellem Skørping og Fræer. På historiske kort er området karakteriseret ved småmoser og andre mindre vådområder omgivet af ager- og hedejorder. I nærområdet er registreret flere gravhøje, hvoraf tre er fredede. Projektarealet berøres dog ikke af deres beskyttelseszoner.

I projektområdets østlige del ses en gravhøj (120303-87 på ovenstående kortudsnit). Gravhøjen er aldrig blevet udgravet, men var allerede i historisk tid overpløjet. Først med en systematisk gennemgang af gamle

udskiftningskort blev højen erkendt og registreret i 2017. Højen ses som en lav pukkel på reliefkortene og kan fortsat rumme intakte begravelser m.v til trods for, at området øst for markvejen er skovrejst i 2005-06.

I projektområdets sydlige 1/4 er registreret et marksystem fra ældre jernalder, og den tilhørende jernalderbebyggelse skal antageligt findes i lokalområdet. Marksystemet er registreret ud fra ældre ortofotos og kun en arkæologisk forundersøgelse kan fastslå, om fortidsmindet fortsat kan erkendes.

Da der på størstedelen af arealet ikke tidligere er registreret fortidsminder, og da skovrejsningen foregår uden dybdepløjning kan hovedparten af projektområdet frigives uden forbehold. Ved den omtalte gravhøj og marksystemet må risikoen for at påtræffe væsentlige fortidsminder dog vurderes at være høj.

Der er således stor risiko for at påtræffe væsentlige jordfaste fortidsminder på dele af arealet, som da er omfattet af museumslovens § 27. Museet skal derfor opfordre til, at der forud for skovrejsningen gennemføres *en større, arkæologisk forundersøgelse* af dele af projektområdet for at af- eller bekræfte tilstedeværelsen af fortidsminder, deres udstrækning samt bevaringsgrad.

Museet vil på denne baggrund anbefale en forundersøgelse af:

- De sydlige 4 ha (det område, hvor den røde og blå figur har overlap på kortet side 1)
- Et område på ca. 50 x 50 ved gravhøjen 120303-87 såfremt arealet skal skovrejses på ny

En forundersøgelse vil afdække fortidsmindernes udstrækning og bevaringsgrad og danne baggrund for museets eventuelle anbefaling af mindre fundområder der friholdes for skovrejsning. Disse arealer kan eventuelt indgå som lysninger i den efterfølgende skovrejsning.

Med venlig hilsen



Niels Haue
Museumsinspektør, ph.d.

Nordjyske Museer
Vang Mark 25, 9380 Vestbjerg
Mobil 25 19 74 36
E-mail: niels.haue@aalborg.dk