



FOTO: ISTOCK

Stop spredningen

Det er langt billigere og mere effektivt at forebygge introduktion af invasive arter end efterfølgende udryddelse af invasive arter. Forebyggelse af introduktion af nye invasive arter sker på baggrund af viden om arternes spredningsveje. Arter bliver introduceret til nye områder på mange forskellige måder. Det kan f.eks. være bevidst ved import eller ubevidst som blinde passagerer i ballastvand eller i jord til haveplanter. De kan endda blive introduceret ved at hænge fast på menneskers tøj og sko.

Hvad kan du selv gøre?

Du kan hjælpe i både forebyggelsen, overvågningen og bekæmpelsen af invasive arter. Man skal både være opmærksom på, at man bringer nye arter ind i Danmark, når man har været i udlandet, og på, at de arter som man holder i fangeskab eller i sin have ikke slipper ud i naturen. Du kan hjælpe med overvågningen af invasive arter ved at benytte **arter.dk**, som bruges til at skabe et overblik over arternes udbredelse. Du kan også aktivt bekæmpe invasive arter. Hertil findes der en lang række bekæmpelsesvejledninger på både dyr og planter, på Miljøstyrelsens hjemmeside.

Gode råd til hvordan du kan hjælpe med at stoppe spredningen af invasive arter:

Hvad kan du gøre?

- Smid ikke haveaffald eller jord fra haven i naturen
- Sæt ikke dine kæledyr, akvariefisk og -planter ud i naturen
- Tag ikke planter og dyr med hjem fra fjerne rejsemål
- Deltag i bekæmpelsen af invasive arter
- Indberet forekomster af invasive arter til Miljøstyrelsen

Du kan læse mere om invasive arter ved at scanne QR-koden herunder:



<https://mst.dk/invasive-arter/>



Indberet på:
www.arter.dk/invasiv



Miljøministeriet
Miljøstyrelsen



Miljøministeriet
Miljøstyrelsen



INVASIVE ARTER



FORSIDEFOTO: PETER LVHNE



FOTO: ISTOCK

Hvad gør myndighederne?

Invasive arter er et internationalt problem og derfor samarbejder landene også om at stoppe spredningen af invasive arter bl.a. ved at varsle om fund af invasive arter der er under spredning. På nationalt plan er der udarbejdet en handlingsplan, som beskriver de overordnede rammer for indsatsen mod invasive arter. Desuden er der udarbejdet en række formidlingsmaterialer om invasive arter. Blandt andet læringsmateriale til udskolingen, feltguides og bestemmelsesnøgler, samt bekæmpelsesvejledninger for de mest gængse invasive arter.

Hvad er invasive arter?

Invasive arter er ikkehjemmehørende arter, der ved menneskets hjælp er introduceret til et område uden for deres naturlige udbredelsesområde. Det vil sige uden for det område, som arten ved egen hjælp vil kunne sprede sig til. Ikke alle introducerede arter bliver invasive. Introducerede arter betegnes først som invasive, når de har en negativ påvirkning på de hjemmehørende dyr og planter. Udover at have negative påvirkninger på biodiversiteten kan invasive arter også have store økonomiske omkostninger og påvirke menneskers sundhed.

Hvorfor er invasive arter et problem?

Invasive arter kan medføre store tab i biodiversiteten, nogle gange endda ligefrem udrydde hjemmehørende arter. De kan også overføre sygdomme til mennesker og dyr eller medføre økonomisk skade, f.eks. i form af tab af afgrøder eller ødelæggelse af infrastruktur. De invasive arters påvirkning kan variere i skala og enten være lokale, nationale eller dække hele biogeografiske eller klimatiske zoner.

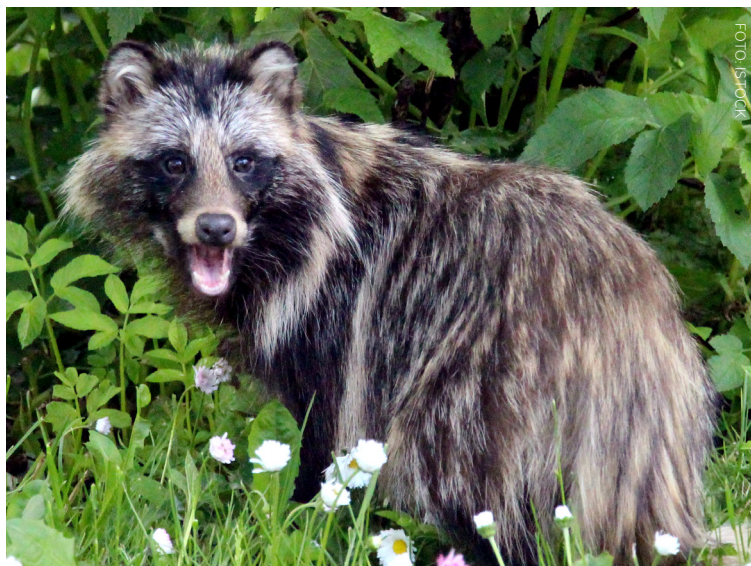
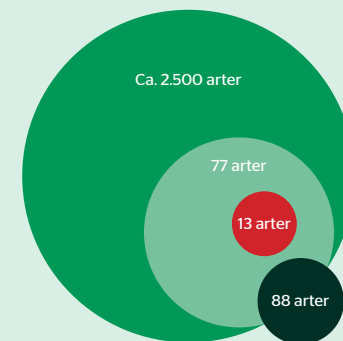


FOTO: ISTOCK

Signalkrebs udkonkurrerer og smitter hjemmehørende flodkrebs med krebsepest. Den æder planter og fiskeæg og graver huller i vandløbsbrinker.

Mårhunden er altædende og spiser fisk, padder, krebs, insekter, fugle og mindre pattedyr, samt frugt. Da mårhunden er en god svømmer, kan den nå ud til øer, hvor ræven ikke kan komme. Det er især et problem for jordrugende fugle.

Rynket rose skygger for andre plantearter, ved at lave tætte krat. Planten spreder sig både via frø og rodsrud, og kan overgrå store klitområder.



Oversigt over ikkehjemmehørende arter i Danmark

Ca. 2.500 arter

Indeholder alle ikkehjemmehørende arter i Danmark der er registeret i naturen. Langt størstedelen af disse arter opfører sig ikke invasivt i Danmark, og flere af arterne vil ikke kunne overleve en dansk vinter.

Oversigt over invasive arter i Danmark

77 arter

Indeholder alle ikkehjemmehørende arter i Danmark der er vurderet til at have en negativ påvirkning på hjemmehørende arter og øko-systemer. Nogle af arterne er omfattet af EU-listen, andre af den nationale liste, og den sidste andel håndteres på anden vis.

National liste over invasive arter i Danmark

13 arter

Indeholder invasive arter der er problematiske på nationalt niveau, hvis påvirkning, spredning eller introduktion effektivt vil kunne forebygges eller begrænses ved et forbud. Såfremt en art på den nationale liste bliver opført på EU-listen, vil den ikke længere være omfattet af den nationale liste.

EU-listen over invasive arter

88 arter

Indeholder arter der er problematiske på Unionsniveau, vis påvirkning, spredning eller introduktion effektivt vil kunne forebygges eller begrænses ved et forbud. Indeholder både arter som ikke er i Danmark eller i EU. Der kan også være arter på EU-listen som ikke vil betegnes som invasive under danske forhold og "kun" for ikkehjemmehørende.